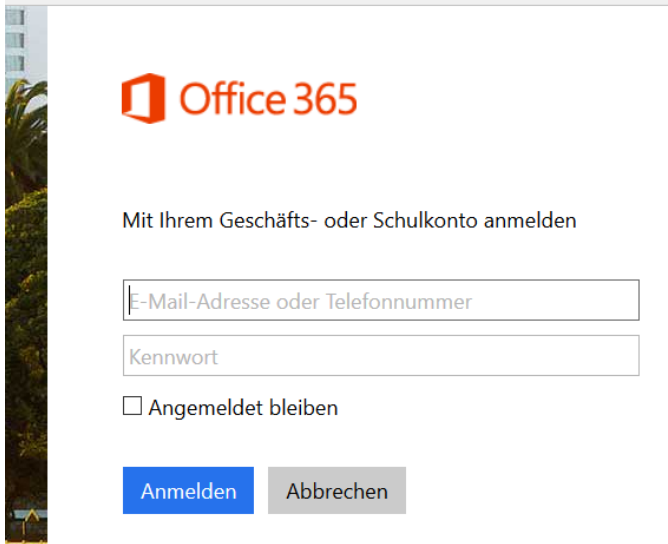


## Umstellung unsere Dienst-Emails Gratis Office 365 für zu Hause

1. Du hast per Email erhalten
  - deinen Benutzernamen (deckt sich mit der Email-Adresse, die du nun zur freien Verfügung hast)
  - ein Passwort, das du ändern kannst
2. Gehe zu <https://login.microsoftonline.com/>



3. Mit diesem Login landest du bei Office 365 und hast nun Outlook Online als Webmail verfügbar. Zusätzlich kannst du Office 365 völlig kostenlos privat zu Hause installieren.

## Möglichkeiten

### Email / Outlook

Mit Klick auf das Symbole Email im Bereich "Zusammenarbeiten mit Office" → du startest Outlook Online und kannst hier nach üblichem Rezept deine Emails abfragen und verschicken  
s. Abb 1.: auf Seite 2, blauer Pfeil

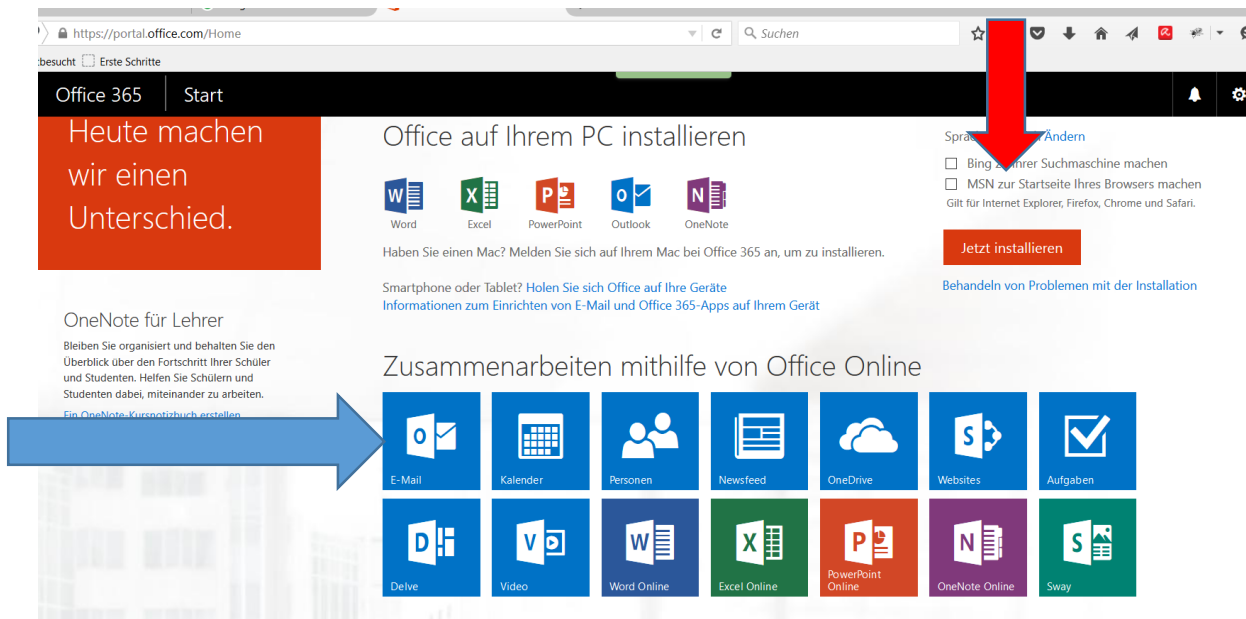
"Outlook online" ist auch unter <http://outlook.com/gym-stjohann.at> zu erreichen

### Office 365 auf bis zu 5 Geräten kostenlos installieren

- Klick auf "Office 365 jetzt installieren" → los geht`s.  
Die Installation ist auf maximal 5 Geräten möglich: PC, Mac, Notebook, Tablet (iPad bzw. Android ab 4.4), Handy ab 7" Größe und Android 4.4.
- Office 365 ist eigentlich Office 2013 (Word, Excel, Powerpoint, Outlook etc.). Der Vorteil: es wird automatisch upgedatet, du hast immer die neueste Version.
- Du kannst aus den Office-Produkten auch direkt in die "Cloud" (OneDrive) abspeichern.

**Umstieg von Office 2007 bzw. 2010:**

Logge dich bei Office 365 ein → Du findest rechts einen Link "[Behandeln von Problemen mit der Installation](#)" mit Informationen.

**Abbildung 1 (Email – blauer Pfeil, Installation zu Hause – roter Pfeil)****Automatisches Weiterleiten/Umleiten von Emails an eine andere Email-Adresse**

Falls deine ...@gym-stjohann.at Emails an eine andere Email-Adresse automatisch weitergeleitet werden sollen:

Login <https://login.microsoftonline.com>

**Symbol "Email"**

Rechts oben findest du ein Symbol "Einstellungen"

- Menü "Optionen" → Links wird ein Menü eingeblendet
  - Im Bereich "Konten" → Weiterleitung
  - Option "Weiterleitung beginnen"
- Email-Adresse eintragen, an die du weiterleiten willst
- Falls du eine Kopie deiner Emails am Server behalten willst, hake das an (Tipp: ja)